

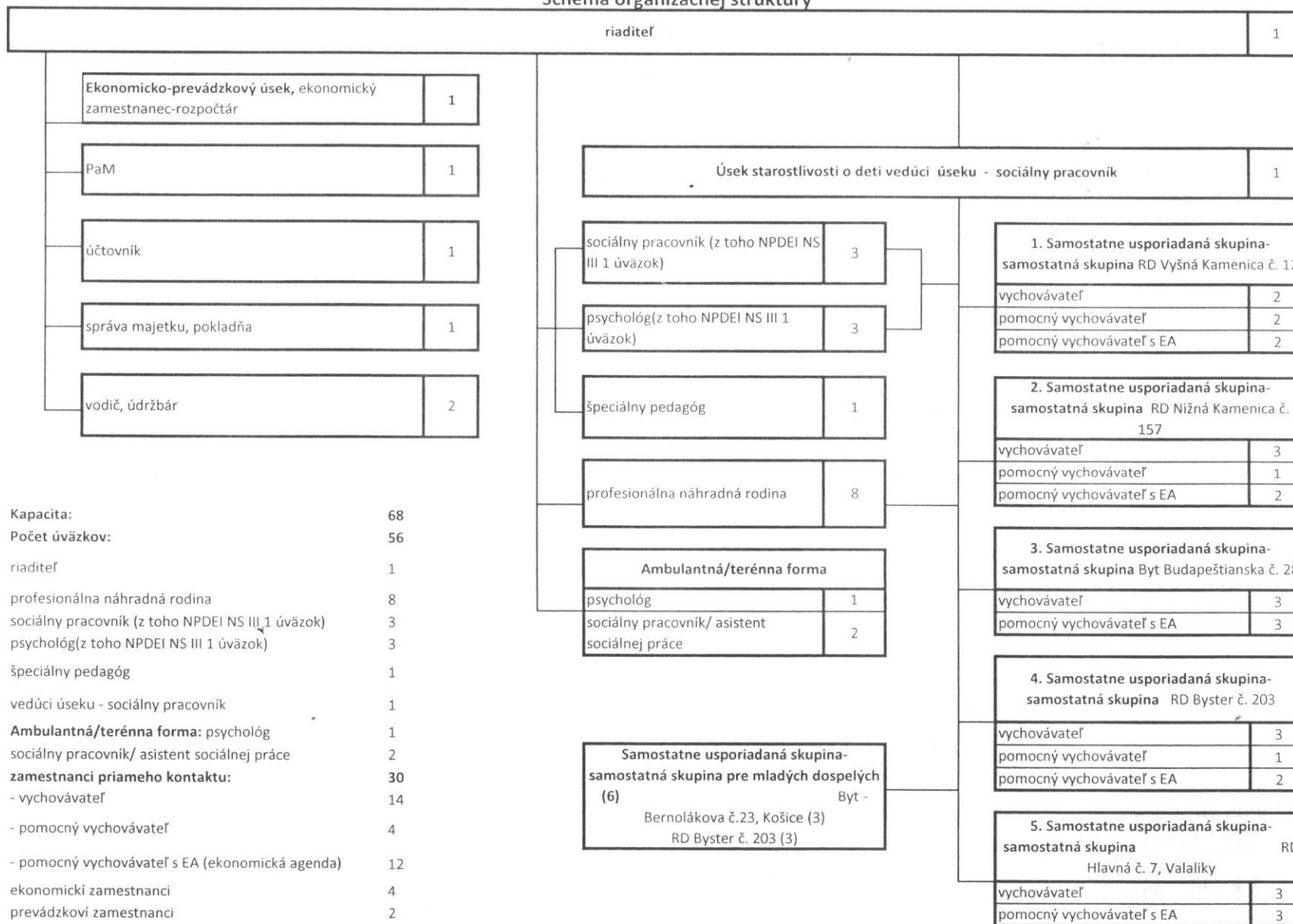
Centrum pre deti a rodiny Nižná Kamenica, Bidovce č. 206, 044 45 Nižná Kamenica

Platný od 1.11.2019

RE847860579SK



Schéma organizačnej štruktúry



Kapacita:	68
Počet úväzkov:	56
riaditeľ	1
profesionálna náhradná rodina	8
sociálny pracovník (z toho NPDEI NS III 1 úväzok)	3
psychológ(z toho NPDEI NS III 1 úväzok)	3
špeciálny pedagóg	1
vedúci úseku - sociálny pracovník	1
Ambulantná/terénna forma: psychológ	1
sociálny pracovník/ asistent sociálnej práce	2
zamestnanci priameho kontaktu:	30
- vychovávateľ	14
- pomocný vychovávateľ	4
- pomocný vychovávateľ s EA (ekonomická agenda)	12
ekonomickí zamestnanci	4
prevádzkoví zamestnanci	2

Schéma organizačnej štruktúry je platná a účinná od 01.11.2019.

V Bratislave schválil dňa: 14. 10. 2019

Ing. Štefan Šulek

Ústredie práce, sociálnych vecí a rodiny
 námestník sekcie sociálnych vecí a rodiny

V Bidovciach predkladá dňa: 18.9.2019

Mgr. Silvia Ostróová

riaditeľka centra pre deti a rodiny

Centrum pre deti a rodiny
 Nižná Kamenica
 administratívna budova, Bidovce 20
 044 45 Bidovce